

## 7. Hondricher Schüler OL

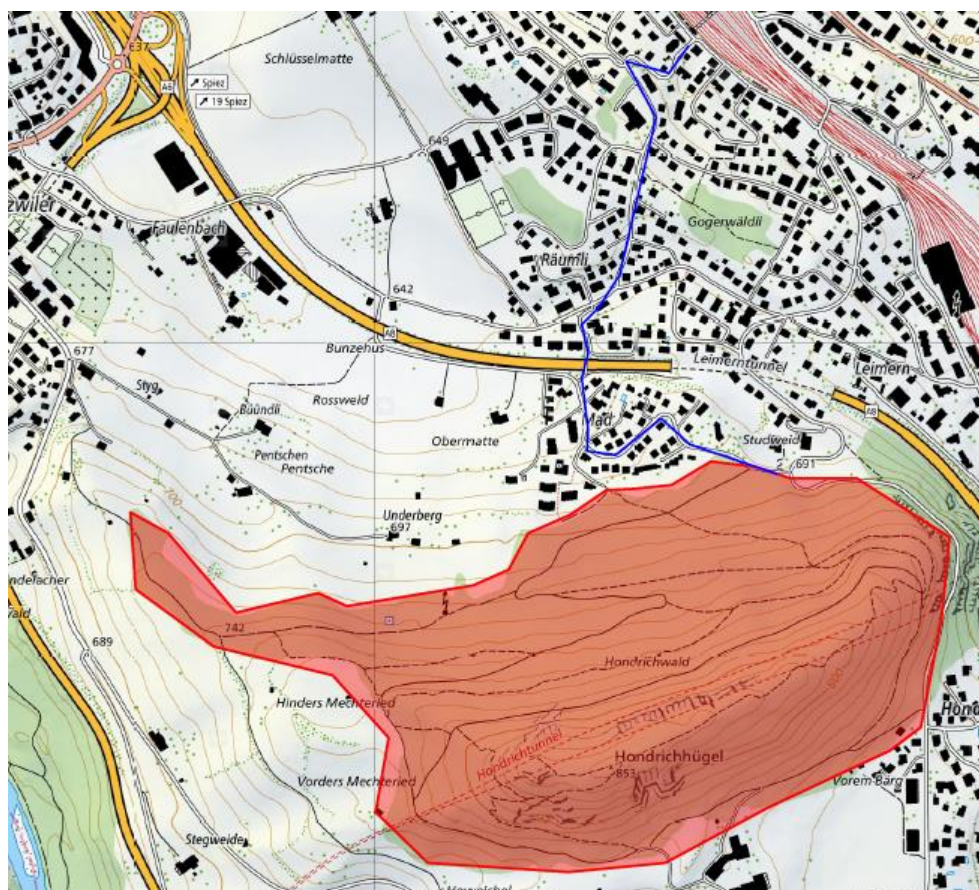
Datum Donnerstag, 22. Oktober 2020

Besammlung Sibirienkurve Spiez (keine Garderoben)

Wir stellen keine Parkplätze zur Verfügung.

Anreise öV BLS bis Spiez und ca. 20 Fussmarsch bis Sibirienkurve via Studweid,  
Bus ab Bahnhof Spiez bis zur Haltestelle Sibirienkurve

Der Hondrichwald selbst ist Sperrgebiet für die Anreise.



Startzeiten ca. 09:00 - 15:00 Uhr

Kategorien	<b>K1</b>	Knaben 9. Klasse	<b>M1</b>	Mädchen 9. Klasse
	<b>K2</b>	Knaben 8. Klasse	<b>M2</b>	Mädchen 8. Klasse
	<b>K3</b>	Knaben 7. Klasse	<b>M3</b>	Mädchen 7. Klasse
	<b>K4</b>	Knaben 5./6. Klasse	<b>M4</b>	Mädchen 5./6. Klasse

**Offen mittel** für Lehrpersonen, Begleitpersonen, Eltern

Laufform Normal-OL - **grundsätzlich in Zweiergruppen** (EinzelläuferInnen und ausnahmsweise Dreiergruppen möglich), wobei jede Person eine Karte erhält.

Karte	Hondrichwald, 1:7'500 Die Posten sind auf der Karte aufgedruckt
Bahnlegung / Kontrolle	Markus Seibel Beat Trösch
Start und Ziel	In unmittelbarer Nähe der Besammlung
Startgeld	Pro LäuferIn CHF 5.-
Kompass	Jede Schülergruppe muss mit einem Kompass ausgerüstet sein (Schulen organisieren die Kompass selbst).
Versicherung	Die Teilnehmenden sind durch den Veranstalter nicht versichert.
Anmeldung	Nur Anmeldung via Mail  Bitte Anmeldeformular auf der Website der OLG-Hondrich ( <a href="http://www.olg-hondrich.ch">www.olg-hondrich.ch</a> , Rubrik Hondricher Schüler OL) herunterladen. Ausgefüllte Formulare bis Freitag, <b>25. September 2020</b> an <a href="mailto:schueler.ol@olg-hondrich.ch">schueler.ol@olg-hondrich.ch</a> senden.  Startzeiten werden in der Reihenfolge der eingegangenen Anmeldungen berücksichtigt. Die Teilnehmerzahl ist beschränkt.  Bei grossen Schulen mit vielen SchülerInnen behalten wir uns vor, die Anzahl der Startplätze pro Schule zu beschränken.  Änderungen und Nachmeldungen sind am Lauftag für einzelne LäuferInnen möglich. Rechtzeitig angemeldete Schulen erhalten eine Startzeitbestätigung.
Auskunft	Bei allgemeinen Fragen zum Lauf und für Fragen bezüglich Startzeiteinteilung:  Markus Seibel Telefon 079 820 82 66 Mail: <a href="mailto:schueler.ol@olg-hondrich.ch">schueler.ol@olg-hondrich.ch</a>
Ranglisten	Es werden keine Ranglisten versandt. Die Ranglisten können auf der Website der OLG Hondrich ( <a href="http://www.olg-hondrich.ch">www.olg-hondrich.ch</a> , Rubrik Wettkämpfe - Schüler OL) heruntergeladen werden.
Abmeldung	Da wir die Posten auf der Karte aufdrucken, ist eine kurzfristige Abmeldung grösserer Gruppen nicht möglich. Bei Abmeldungen nach dem 9. Oktober 2020 werden wir die vorgedruckten Karten zum Stückpreis von CHF 4.- verrechnen.
Besonderes	Die Postenkontrolle und die Auswertung erfolgen mit dem elektronischen Postenkontrollsystem SPORTident (wird durch den Veranstalter zur Verfügung gestellt).
Covid-19	Die Schutzmassnahmen werden laufend an die Situation angepasst und werden noch bekanntgegeben.